

ACP Emile Max
Avenue Emile Max, 162

B - 1030 Bruxelles

Le 12 septembre 2012

Madame,
Monsieur,

Je vous remercie de m'avoir consulté pour l'amélioration complète de votre chaufferie .

L'offre reprend l'ensemble des points abordés ensemble lors de ma visite.

- Changement de chaudière vers une chaudière au gaz à condensation
choix de une chaudière ou deux
- Mise aux normes de la région Bruxelloise (hors porte coupe feu à votre charge)
- Isolation de toutes les conduites en cave
- Adaptation des vases d'expansions après calcul.
- Option changement de boiler
- Option boiler solaire

Nous nous engageons à ne pas dépasser le devis ci-joint pour notre travail en chaufferie.

Dans votre cas la diminution de consommation est de l'ordre d'environ 35 % pour le chauffage et 8 % supplémentaire en complément pour l'eau chaude via le solaire.

La vidange, le remplissage, et la gestion de l'eau sera faite en respect strict des normes en vigueur pour l'eau afin de garantir le meilleur résultat.

Je vous propose donc d'installer une ou deux chaudières dite « à condensation ». Celle-ci est équipée de brûleurs adaptés à sa puissance et d'une régulation tenant compte de la température extérieure avec plusieurs programmes horaires disponibles. Un séparateur de boue vous est compris dans cette offre permettant de piéger les différentes saletés et dépôts se trouvant dans le circuit hydraulique.

Cette offre est une rénovation complète de votre chaufferie afin de repartir pour des années en intégrant un plus grand confort et une réelle diminution de votre consommation d'énergie pour votre locataire et le certificat PEB : performance énergétique du bâtiment sera bien meilleur, ce qui facilitera les locations futures.

Si ma proposition vous satisfait, voulez-vous me renvoyer la copie de cette présente signée pour accord.

Veuillez trouver ci-annexé le détail de mes fournitures et prestations.

Je suis à votre disposition pour vous commenter mon offre à votre meilleure convenance et je vous prie d'agréer, Madame, Monsieur, l'expression de mes sentiments les plus dévoués.

A. Dekeyser

DEVIS

TRAVAUX PRELIMINAIRES

Par nous

Vidange de l'installation.

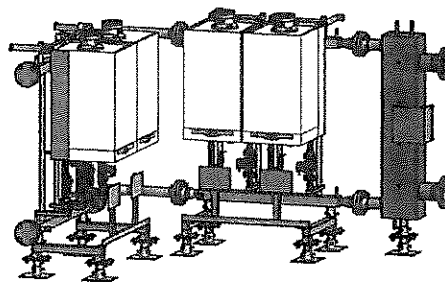
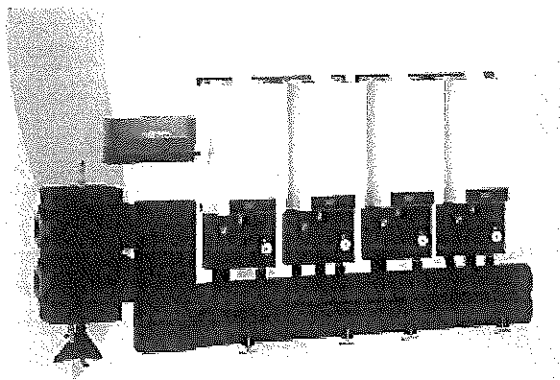
Démontage et évacuation de la chaudière existante et du matériel non réutilisé en chaufferie.

Pour vous

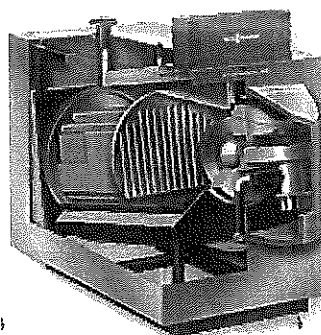
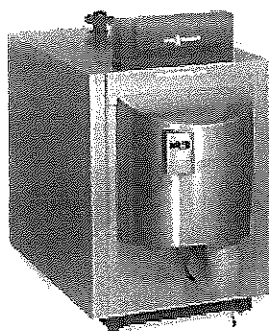
Rendre accessible et praticable le local où seront installés les équipements.

FOURNITURE, PLACEMENT ET RACCORDEMENT DE

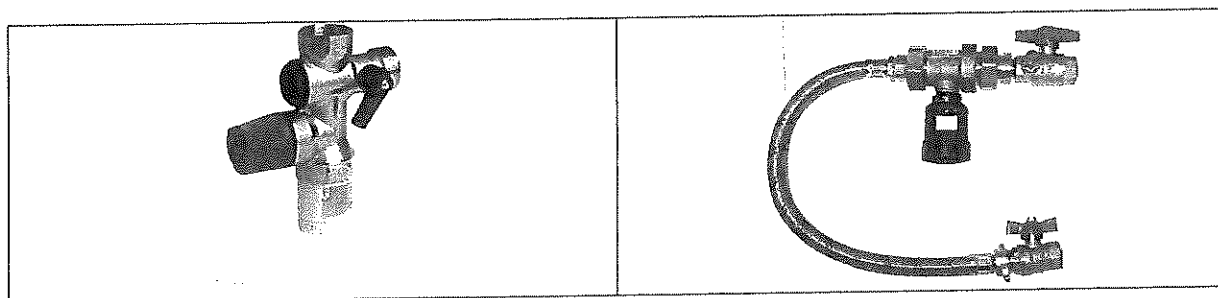
1. Cascade de 2 Vitodens 200 de 80 kW à condensation.



- 2. Une chaudière à condensation, type sol, Vitocrossal 200 à très haut rendement : condensation : 142/130 kW**

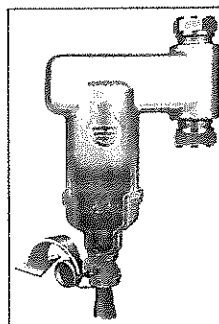
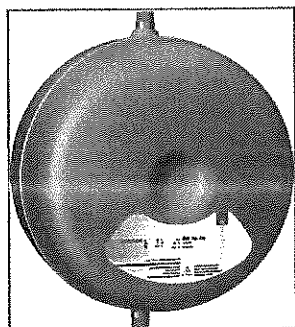


- 3. Un groupe de sécurité, disconnecteur**



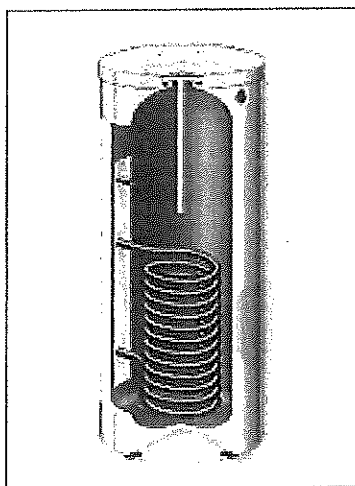
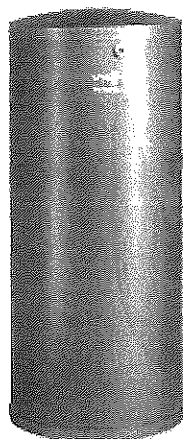
- 4. Une mise aux normes de la pièce pour les ventilations.**
- 5. Réception PEB obligatoire comprises dans cette offre**

6. Un séparateur de boue, un vase d'expansion chauffage, un vase d'expansion sanitaire

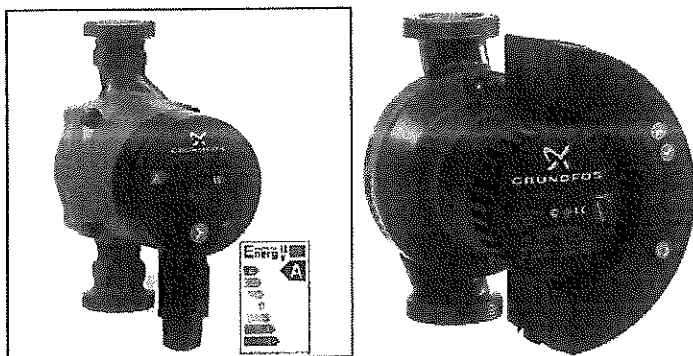


7. Une charge boiler

8. 2 Vitocell 300 L



9. Remplacement de tous les circulateurs en place par des circulateurs à débit variable Grundfos Alpha 2 ou 2 L ou Magna



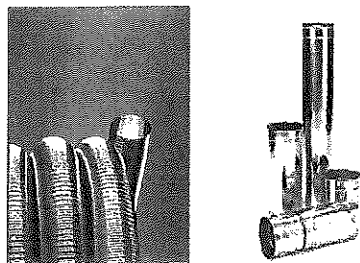
10. Transformation hydraulique pour les nouvelles chaudières.

11. Vase d'Expansion Pneumatex 300 L

12. Isolation – calorifugeage de toute la chaufferie .

13. Le travail et la main d'œuvre

14. tubage cheminée double parois inox obligatoire pour une chaudière à condensation



4 FOURCROSSAL 200	Solution condensation plus boiler			47.500 € HTVA
	Régional par habitation chaudière	Prime	Min/Maxi	15.600 €
	Provincial	Prime		0 €
	Communal		A vérifier	
Soit un montant total accessible si toutes primes accessibles et utilisables (à vérifier en fonction de votre situation personnelle pour la réduction d'impôt et des fonds disponibles pour les primes)			Chaudière	31.900 € htva

1 Vitocrossal 200	Solution condensation plus boiler			45.046 € HTVA
	Régional par habitation chaudière	Prime	Min/Maxi	15.600 €
	Provincial	Prime		0 €
	Communal		A vérifier	
Soit un montant total accessible si toutes primes accessibles et utilisables (à vérifier en fonction de votre situation personnelle pour la réduction d'impôt et des fonds disponibles pour les primes)			Chaudière	29.446 € htva

Boiler	Prix à déduire si vous garder les boilers			-3.936 € HTVA
--------	---	--	--	---------------

Attention : Plusieurs points ne sont pas compris dans cette offre, ils sont néanmoins obligatoire dans le cadre de la nouvelle réglementation PEB

- Porte anti-feu : obligatoire
- Equipement de tous les radiateurs de vannes thermostatiques

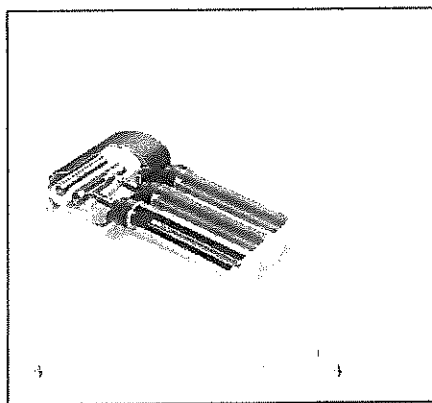
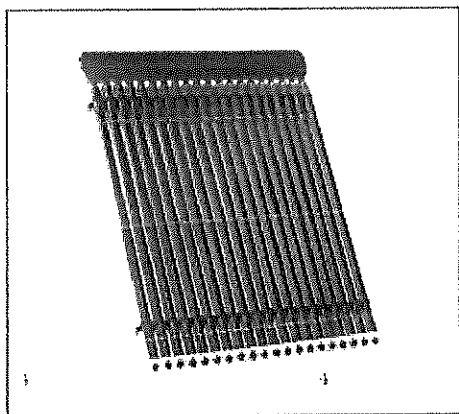
OPTION :

Panneaux solaires

1. 4 capteurs solaire de 3 m² pour une surface totale de 9 m²

Marque : VIESSMANN

Type : Vitosol 300-T

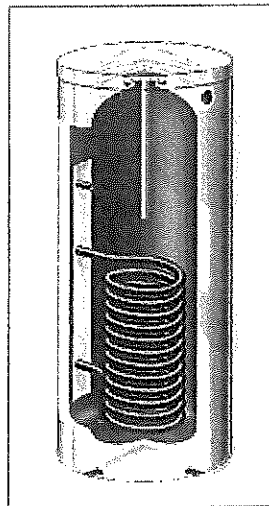
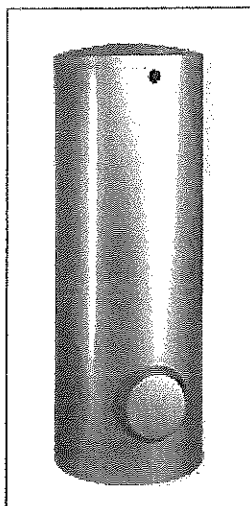


2. Un boiler solaire

Marque : Viessmann

Type : Vitocell 100-V

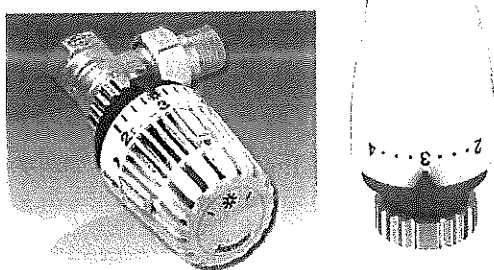
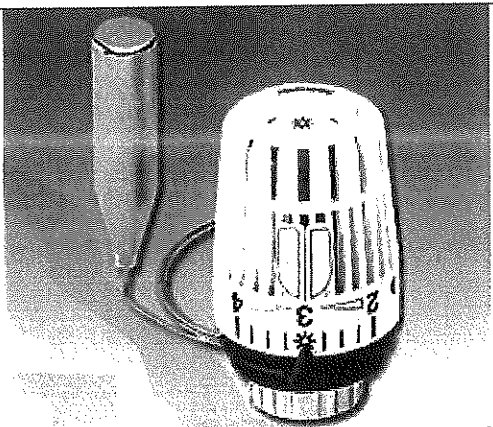
Capacité : 2* 500 litres



3. Un mitigeur thermostatique
4. Le fluide caloporteur TYFOCOR
5. Le montage sur toiture et l'étanchéité de votre toiture
6. L'ensemble des accessoires toitures
7. Le raccordement sur votre installation de chauffage
8. Le placement des conduites isolées Départ et de Retour solaire entre les panneaux solaires et la chaufferie.
9. La main d'œuvre pour le montage, la mise en service et les essais de bon fonctionnement.

Total de l'installation	Solution condensation			27.064 € HTVA
	Régional	Prime	Min/Maxi	13.532 €
	Provincial	Prime		0 €
	Communal		A vérifier	
Soit un montant total accessible si toutes primes accessibles et utilisables (à vérifier en fonction de votre situation personnelle pour la réduction d'impôt et des fonds disponibles pour les primes)				13.532 € HTVA

1. Vannes thermostatiques type Heimeier : placement, vidange, installation

1. Pour radiateur std	2. Avec bulbe : radiateur encastré, convecteur,...
	
<u>Vanne thermostatique radiateur std</u>	<u>Vanne thermostatique à bulbe pour radiateur encastré, convecteur,...</u>
75 € l'unité htva	95 € l'unité htva

2. Vidange de l'installation et remplissage en dehors d'un remplacement de chaudière, si en même temps qu'un remplacement de chaudière ce poste n'est pas à prendre en compte.

- Pour ce poste nous travaillerons en régie au prix de 56 € de l'heure htva
 - Immeuble
 - Jusqu'à plusieurs jours pour le remplissage-vidange de l'installation pour un immeuble
 - Pour une maison voir la taille de la maison

REMARQUES :

1. Normes

L'ensemble de nos prestations sont faites sous le respect strict des normes

- NBN 61-002 pour les chaudières de moins de 70 k W
- NBN 61-001 pour les chaudières de plus de 70 k W

Pour le calcul des déperditions ceux-ci sont faits sous la norme EN 442 pour les radiateurs - NBN 62-003 pour le bâtît.

2. Garantie

Tous nos installations sont garanties 3 ans sans limite de puissance pour les chaudières et 5 ans pour les pompes à chaleur.

3. Radiateur

Remarque uniquement dans le cadre d'un travail sur radiateur .

Tous travaux hydrauliques sur des radiateurs âgés de plus de 10 ans (déplacement, pose de vannes, raccords, purgeurs,...etc.) peuvent provoquer des fuites irréparables. Dans ce cas le radiateur doit être remplacé. Ce remplacement, hors garantie, fera l'objet d'une offre complémentaire.

4. Tubage

Le fonctionnement d'une chaudière moderne base température ou à condensation, provoque des condensats dans la cheminée. Dans ce cas, celle-ci doit être tubée.

Ce travail est prévu dans nos offre .

Pour une chaudière à condensation, le tubage est obligatoire.

Notre sélection en terme de solution de tubage, porte principalement sur une solution inox en double parois, avec une différence de prix à l'achat largement compensée dans le temps et techniquement .

Solution Inox	Solution PPS
Un seul élément de bas en haut , une jonction en chaufferie	Trois éléments obligatoires, dans la cheminée , en chaufferie, sur le toit <ul style="list-style-type: none"> - Sensible au UV - Différence de matériaux - Peu de recul dans le temps

Permet le passage des câbles électriques pour une solution : - Photovoltaïque - Solaire	Interdit tout autre élément technique
Garantie 10 ans	Garantie 3 ans

5. La validité de nos offres est de 15 jours.

6. Conditions de paiement

- a. 30 % à la commande
- b. 50 % au début des travaux
- c. 20 % fin de chantier

Dans tous les cas pour bénéficier des primes et réduction d'impôts les paiements doivent être faits endéans les 6 mois.

7. Primes et réduction d'impôts.

Les informations et montants relatifs aux primes et crédit d'impôt sont communiqués à titre strictement informatif pour l'année en cours et dépendent de votre situation personnelle. Toutes modifications par l'Etat et les Régions sera communiqué le plus rapidement possible, en aucun cas nous nous engageons d'aucune manière que se soit sur la partie primes et réductions d'impôts.

Les dossiers à introduire auprès de ces institutions sont complétés par nos soins dans le mois qui suit l'acquittement total de la facture.

CONTRAT DE MAINTENANCE

Généralités :

L'ensemble des contrats ci-dessous combinent **les 3 avantages** suivants en plus de leurs points spécifiques :

1. **Pas de supplément de prix pour les interventions pendant le week-end**
Dépannage de week-end et les jours fériés, à prix standard, pour les interventions en dehors du nombre d'interventions prévues par le contrat.
2. **L'accès au service de garde 7 jours sur 7**
L'accès au présent contrat donne droit à une intervention dans les 24 heures en semaine et week-end compris entre 8 h 00 et 17 h 00 (19 h 00 par temps de gel)
3. **La possibilité de recevoir un an de contrat gratuit**
Pour toute installation d'une solution solaire thermique/photovoltaïque, tout apport de nouveau client pour une nouvelle chaudière ou placement d'une solution solaire thermique/photovoltaïque, *nous vous offrons un an de contrat type Silver gratuit* ou déduction du montant du contrat Silver si vous optez pour un contrat Gold ou Platinum.

Particularités :

1. **Contrat bronze** : Chaudière mazout ou gaz : nettoyage chaudière et brûleur, contrôle de la régulation et de la sécurité, vérification du conduit de cheminée (ramonage pour chaudière mazout)

+ accès au service de garde du week-end end au prix standard

2. **Contrat Silver** : idem contrat bronze

+ 1 dépannage gratuit dans les 24 heures de la demande

3. **Contrat Gold** : idem contrat bronze

+ 1 dépannage gratuit dans les 24 heures de la demande
+ 1 intervention (réglage) sur rdv

4. **Contrat Platinum** : idem contrat bronze : **exclusivement réservé aux installations placées par nos soins et avec contrat signé la première année de l'installation.**

+ dépannages illimités (*) gratuits dans les 24 heures de la demande
+ 2 interventions (réglage) sur rdv

(*) Voir Conditions Particulières