

## Des questions concernant votre facture ?

Tél: 078 790 790 du lundi  
au vendredi de 8h à 19h

### Service clientèle online

[www.lampiris.be/faq](http://www.lampiris.be/faq)



B-W1-S5

Monsieur Christos VELNIDIS  
Rue jacques ballings, 24  
1140 Evere

### Adresse de fourniture

Rue jacques ballings, 24  
1140 Evere



### Code EAN électricité

541448920701748572

### Gestionnaire réseau électricité

SIBELGA

Panne d'électricité ? n°02 274 40 66

### Code EAN gaz

541448920701748589

### Gestionnaire réseau gaz

SIBELGA

Fuite: 02/2744044

Panne: 02/2744066



### Montant total à payer

€ 0,00

€ 44,13

€ 9,27

Total non soumis TVA

Total soumis TVA

TVA: 21%

**Total**  
**€ 53,40**  
**TVAC**

Date d'échéance : 28/04/2013 conformément aux conditions contractuelles.

**Ce montant sera présenté à votre institution financière pour règlement sur notre compte 001-5094242-72.**

## VOTRE FACTURE CHANGE : PLUS CLAIRE ET PLUS LISIBLE !

Votre confiance mérite une communication en toute transparence.

Les factures sont maintenant plus claires : nouvelles couleurs,  
données plus complètes et informations mieux structurées.



**Des questions** concernant vos factures ou un déménagement éventuel ? Contactez-nous au 078 790 790. Votre demande sera traitée dans les 10 jours ouvrables.

**Des frais administratifs** sont facturés en cas de non-paiement des factures : 5€ pour une lettre de rappel, 15€ pour une mise en demeure.

**Lampiris S.A.** - Rue Saint-Laurent 54 - 4000 Liège - Tel : 078 790 790 - Fax : 04 340 63 99 - [www.lampiris.be](http://www.lampiris.be) - TVA : BE 0859 655 570 - Fortis : IBAN BE38 0015 0942 4272

## Informations utiles concernant votre facture d'acompte

**Comparateur de prix:** [www.brusim.be](http://www.brusim.be)

**Informations sur les paramètres d'indexation:**

[www.lampiris.be/fr/paramg.php](http://www.lampiris.be/fr/paramg.php)

**Délai de préavis:** Un délai de préavis d'un mois est à respecter afin de résilier votre contrat. Aucuns frais de rupture ne seront comptabilisés.

**Reconduction tacite:** A défaut de résiliation de votre part dans les délais prévus par nos conditions générales, votre contrat sera reconduit tacitement à échéance pour une durée de 12 mois.

**Sources d'énergie renouvelable 100 %:** Biomasse 41,92 %, Hydraulique 30,69 %, Eolien 22,64 %, Soleil 4,72 %, Cogénération 0,03 %

**Infos concernant les effets positifs des énergies renouvelables sur l'environnement:** [www.lampiris.be/fr/environnement.php](http://www.lampiris.be/fr/environnement.php)

**Conditions générales de vente:**

[www.lampiris.be/uploaded/fr/conditions\\_FR.pdf](http://www.lampiris.be/uploaded/fr/conditions_FR.pdf)

**Conditions tarifaires:** [www.lampiris.be/fr/particulier.php?tarifs](http://www.lampiris.be/fr/particulier.php?tarifs)

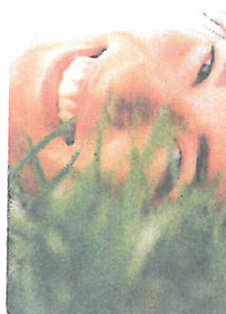
**Notice légale:** [www.lampiris.be/fr/disclaimer.php](http://www.lampiris.be/fr/disclaimer.php)

**Procédure de médiation:** Au cas où nos services n'auraient pas résolu votre plainte, vous pouvez vous adresser au Service de Médiation de l'Energie, Rue Royale 47, 1000 Bruxelles Tél : 02/211.10.60 | Fax : 02/211.10.69

Plus d'infos sur <http://www.ombudsmanenergie.be/>

## L'ÉNERGIE LA PLUS ÉCONOMIQUE EST CELLE QUE L'ON NE CONSOMME PAS !

À la maison ou au bureau, avec les gestes simples d'un quotidien conseillés par Lampiris, vous réduirez jusqu'à 70 % votre consommation d'énergie et vous gagnerez plusieurs centaines d'euros très facilement !



**Adresse de fourniture** Rue Jacques Ballings, 24, 1140 Evere

## Electricité

**Période de facturation**

du 01/04/2013 au 30/04/2013

**Durée du contrat chez Lampiris**

du 01/09/2012 au 31/08/2015

**Numéro de compteur**

5593146

**Total électricité mensuel**

€ 0,00

Total non soumis TVA

€ 32,51

Total soumis TVA

**Total  
€ 32,51  
HTVA**

Votre Avantage Programme Vert Entreprise-Employés a été comptabilisée dans ce montant.

## Gaz

**Période de facturation**

du 01/04/2013 au 30/04/2013

**Durée du contrat chez Lampiris**

du 01/09/2012 au 31/08/2015

**Numéro de compteur**

95321335

**Total gaz mensuel**

€ 0,00

Total non soumis TVA

€ 11,62

Total soumis TVA

**Total  
€ 11,62  
HTVA**

Votre Avantage Programme Vert Entreprise-Employés a été comptabilisée dans ce montant.

## Votre détail du calcul du forfait de consommation annuelle d'électricité

	Evaluation	Prix unitaire HTVA (c €)	Montant non soumis TVA (€)	Montant soumis TVA (€)
<b>Lampiris</b>				
Consommation Mono	2.430 kWh	5,8332 c€/kWh		141,75 €
Abonnement	12 mois	0,6887 €/Mois		8,26 €
				<b>150,01 €</b>
<b>Transport</b>				
Location Compteur	12 mois	0,7075 €/Mois		8,49 €
Distribution mono	2.430 kWh	7,5379 c€/kWh		183,17 €
Transport	2.430 kWh	1,1423 c€/kWh		27,76 €
				<b>219,42 €</b>
<b>Taxes</b>				
Contribution énergie verte	2.430 kWh	0,3500 c€/kWh		8,51 €
Cotisation fédérale	2.430 kWh	0,3062 c€/kWh		7,44 €
Cotisation énergie	2.430 kWh	0,1909 c€/kWh		4,64 €
				<b>20,59 €</b>

## Total électricité mensuel

€ 150,01

Lampiris

€ 219,42

Distribution et  
Transport

€ 20,59

Taxes

Total  
€ 390,02  
HTVA

/ 12

Total  
€ 32,50  
HTVA

## Votre détail du calcul du forfait de consommation annuelle de gaz

	Evaluation	Prix unitaire HTVA (c €)	Montant non soumis TVA (€)	Montant soumis TVA (€)
<b>Lampiris</b>				
Consommation gaz	2.009 kWh	3,5213 c€/kWh		70,74 €
				<b>70,74 €</b>
<b>Transport</b>				
Location Compteur	12 mois	0,6600 €/Mois		7,92 €
Distribution gaz	2.009 kWh	2,2103 c€/kWh		44,40 €
Redevance fixe		10,8000 €/an		10,80 €
				<b>63,12 €</b>
<b>Taxes</b>				
Cotisation fédérale	2.009 kWh	0,0136 c€/kWh		0,27 €
Surch. clients protégés	2.009 kWh	0,0342 c€/kWh		0,69 €
Cotisation énergie	2.009 kWh	0,0989 c€/kWh		1,99 €
Obligation SP	12 mois	0,2100 €/Mois		2,52 €
				<b>5,47 €</b>

## Total gaz mensuel

€ 70,74

Lampiris

€ 63,12

Distribution et  
Transport

€ 5,47

Taxes

Total  
€ 139,33  
HTVA

/ 12

Total  
€ 11,61  
HTVA

### Informations utiles concernant votre facture

Les relevés d'index de votre (vos) compteur(s) sont effectués une fois par an, par le gestionnaire de réseau de distribution de votre région. Celui-ci nous transmet les informations relatives à votre consommation réelle. Dès que nous recevons ces index, nous établissons votre décompte, c'est-à-dire votre facture de régularisation.

Le montant de cette facture de régularisation correspond à la différence entre votre consommation réelle et les acomptes que vous avez versés. Ce montant est à payer comme vous faites d'habitude. Si cette facture est une note de crédit, vous serez remboursé.

Le gestionnaire de réseau et de distribution (le GRD) nous communique également une estimation de votre consommation pour l'année suivante. Le montant de vos prochaines factures d'acompte sera calculé en fonction de ces données.

Vous pouvez aussi adapter le montant de vos factures d'acompte. Pour cela, créez votre compte sur « MyLampiris.be », votre espace personnel. Vous pourrez ensuite modifier les montants de vos acomptes en fonction de votre estimation de consommation.

#### Informations utiles concernant le prix de l'énergie, les frais et les taxes:

**Le prix de l'énergie:** prix de l'énergie fournie par Lampiris. Ce prix est fixé par Lampiris.

**Les frais de distribution:** votre gestionnaire de réseau est fonction de la région de l'adresse à laquelle Lampiris fournit l'énergie. Les frais inhérents au transport et à la distribution de l'énergie, sont déterminés par le gestionnaire de réseau et de distribution. Ces frais sont indiqués sur votre facture, dans un poste spécifique intitulé « frais de distribution ».

Lampiris vous refacture ces frais tels quels, sans marge supplémentaire.

**Les taxes:** les impôts et la TVA sont définis par les organismes compétents et sont repris sur votre facture, dans le poste spécifique intitulé « taxes ».

Lampiris vous refacture ces frais tels quels, sans marge supplémentaire.

**Réductions:** Grâce aux différents partenariats et accords commerciaux conclus par Lampiris, vous profitez régulièrement de réduction sur le prix de l'énergie. En plus, des promotions temporaires sont régulièrement proposées, soyez attentifs et visitez notre site pour plus d'informations.

### BIENVENUE DANS MYLAMPIRIS, VOTRE NOUVEL ESPACE CLIENT SUR INTERNET !

Grâce à MyLampiris, vous trouverez à tout moment la réponse aux questions suivantes:

- Quel était le montant de ma dernière facture?
  - Vous pouvez consulter toutes vos factures.
- Combien ai-je consommé les 2 dernières années?
  - Vous trouverez tous vos relevés d'index et pourrez analyser l'évolution de votre consommation.
- Ai-je bien payé ma dernière facture?
  - Vous analysez votre situation de paiement.

Si vous constatez que vos données personnelles ne sont pas correctes, vous pourrez aussi les modifier en ligne.

**MyLampiris, c'est aussi une mine d'informations.**

Vous y retrouverez des conseils pour économiser de l'énergie et tous les événements, concours et actions menés par Lampiris. Il y aura aussi des sondages, des jeux, etc.

Inscrivez-vous sur [www.lampiris.be](http://www.lampiris.be) - MyLampiris. Vous devrez ensuite valider vos informations personnelles et créer un nom d'utilisateur.

# BIENVENUE !

